



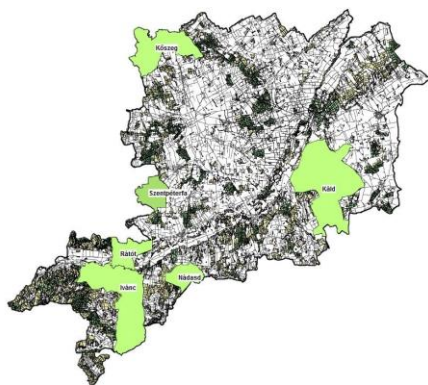
Tisztelt Erdőlátogatók!

Megkezdődött a gímszarvasok násza. „Orgonálnak” a bikák az erdőben, de nem csak jellegzetes hangjukkal demonstrálják erejüket, hanem össze is csapnak egymással, hogy eldöntsék, ki legyen a harem ura. Szeptember elsején indult a gímszarvas vadászati idény.

A Szombathelyi Erdészeti Zrt. kéri a kirándulókat, túrázókat, hogy **szeptember-október hónapokban** a gímszarvas bögés idején, a vad nyugalmanak biztosítása és a balesetveszély elkerülése érdekében, **az erdőlátogatást reggel 8 óra és délután 16 óra közé tervezzék.**

Fontos, hogy a kijelölt turista útvonalakról ne térjenek le, a kutyát csak pórázon sétáltassák.

Térképen mutatjuk a Szombathelyi Erdészeti Zrt. vadászterületeit:



A turistaútvonalak időszakos lezárásával járó őszi-téli társas vadászatok időpontjairól később adunk tájékoztatást.

Kérjük, túráik, kirándulásaik során csak a kijelölt turistaútvonalakat használják.

Megértésüket és együttműködésüket köszönjük.

Szombathelyi Erdészeti Zrt.