

A historical map of the Répcelak area, showing a river labeled 'Csanak' at the top and 'die kleine Raab' on the right. A settlement is depicted with a red-dotted boundary and labeled 'Lak'. The text 'Hette Brucke' is also visible. The map is overlaid with a semi-transparent grey box containing the main title and subtitle.

# Őskori leletek Répcelakról

Avagy kik éltek a rómaiak előtt Répcelak környékén a régészeti ásatások eredményei alapján

Szent István Répcelaki Kulturális Gyűjtemény átadása  
Répcelak, 2013. február 8.

Farkas Csilla, régész-muzeológus  
Savaria Megyei Hatókörű Városi Múzeum

# Újkőkori település Répcelak határában, a Gyepre-dűlő területén



1. katonai felmérés 1763-1785

Középső neolitikum  
Kr. e. 5400/5300-5000/4900

# Újkőkori település Répcelak határában, a Gyepre-dűlő területén

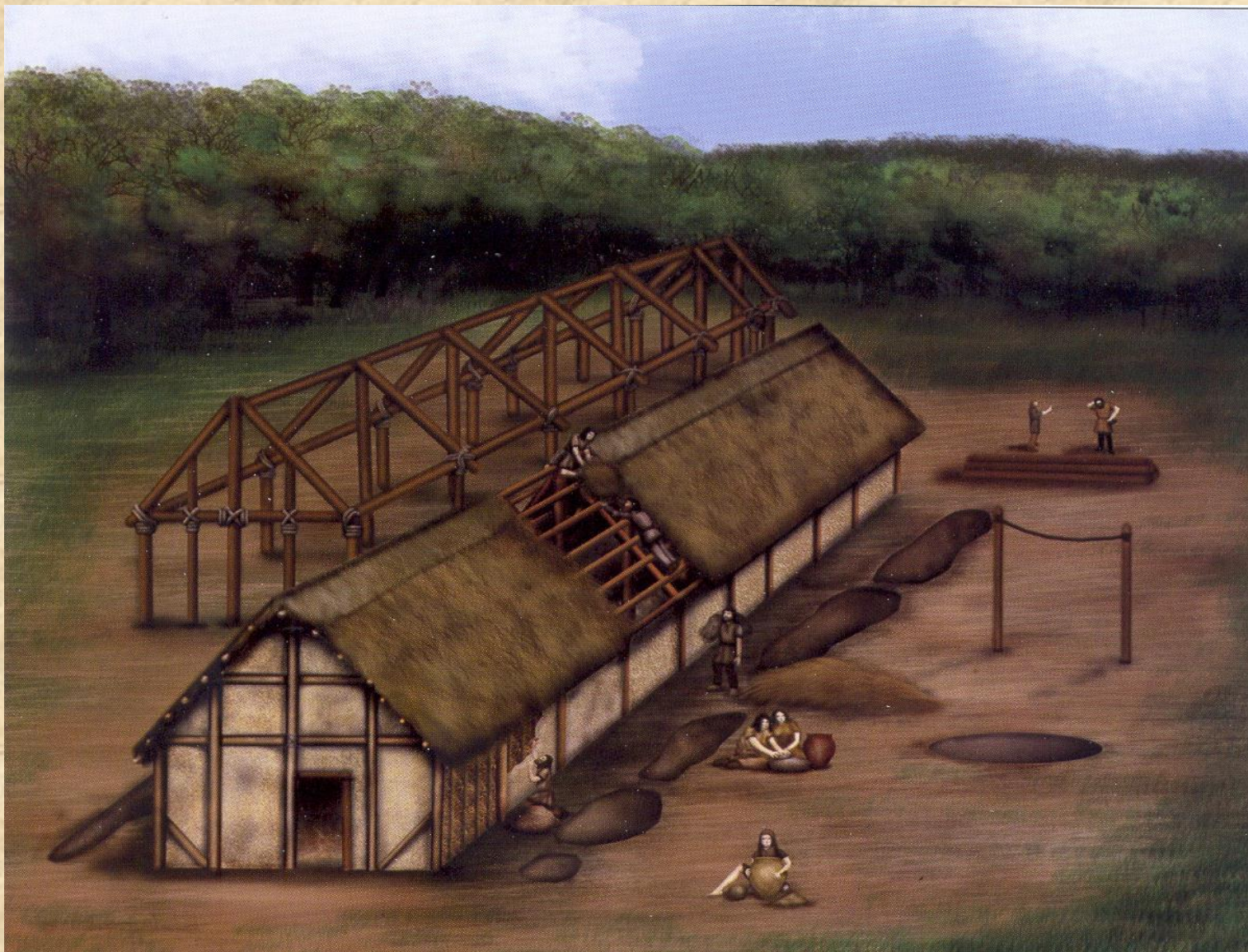


Középső neolitikum  
Kr. e. 5400/5300-5000/4900

# Régészeti jelenségek



# DVK ház rekonstrukciós rajza



Rajz: Tóth Zoltán, forrás: Ilon G., Kreiter E. szerk.: Vízelőtti régészet, Bp. 2010.

# A leletanyag restaurálás közben



# Kerámia leletek az újkőkori településről



# Használati eszközök



# Bronzkori és kelta településnyomok Répcelak Galagonyás nevű határrészén

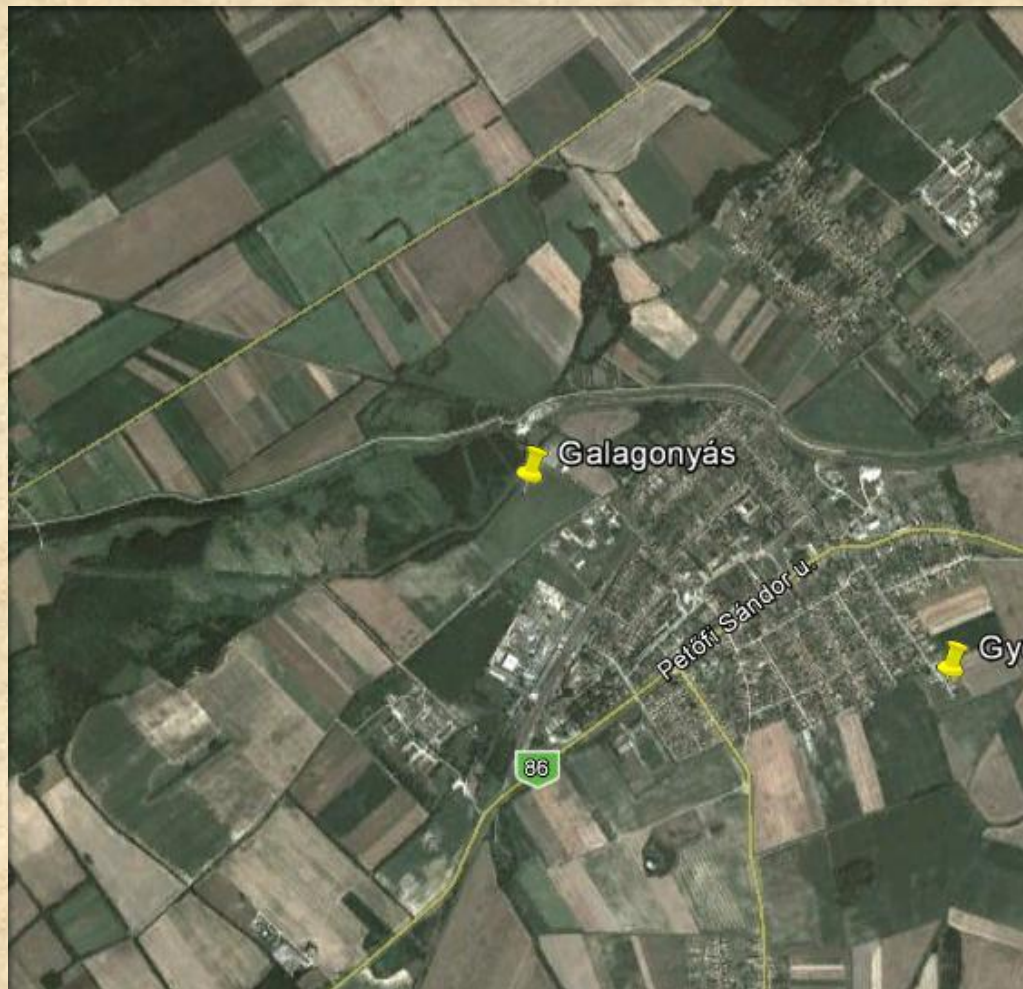


Kora bronzkor  
Kr.e. 2500-2000

Késő bronzkor  
Kr.e. 1400/1300-1100

Késő vaskor, kelták  
Kr.e 4. sz.-Kr.u. 1. sz.

# Bronzkori és kelta településnyomok Répcelak Galagonyás nevű határrészén



Kora bronzkor  
Kr.e. 2500-2000

Késő bronzkor  
Kr.e. 1400/1300-1100

Késő vaskor, kelták  
Kr.e 4. sz.-Kr.u. 1. sz.

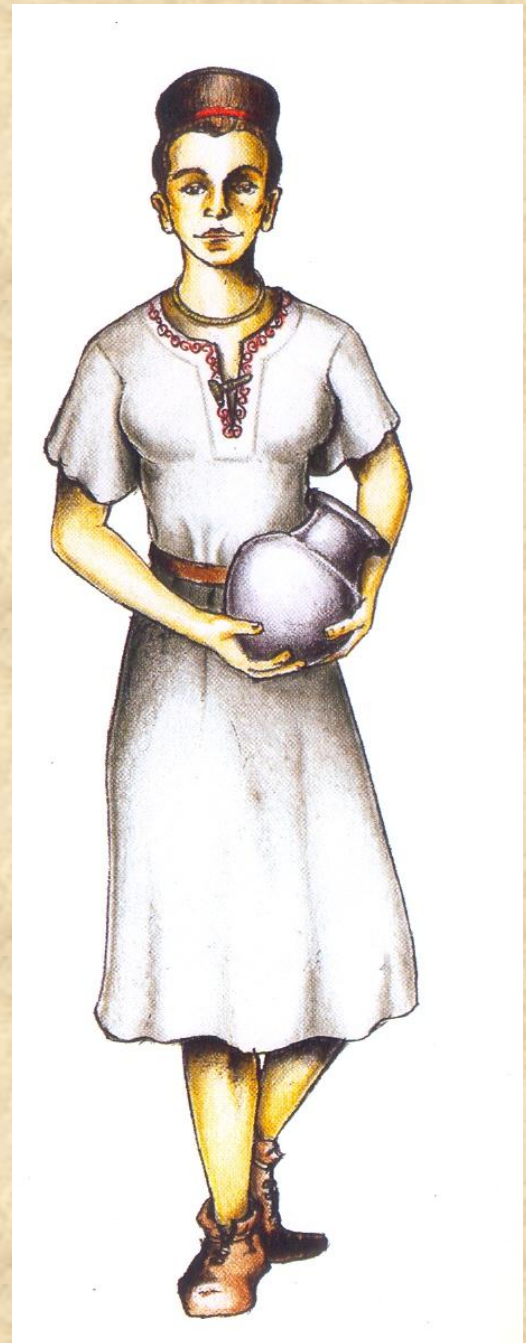
# Régészeti jelenségek

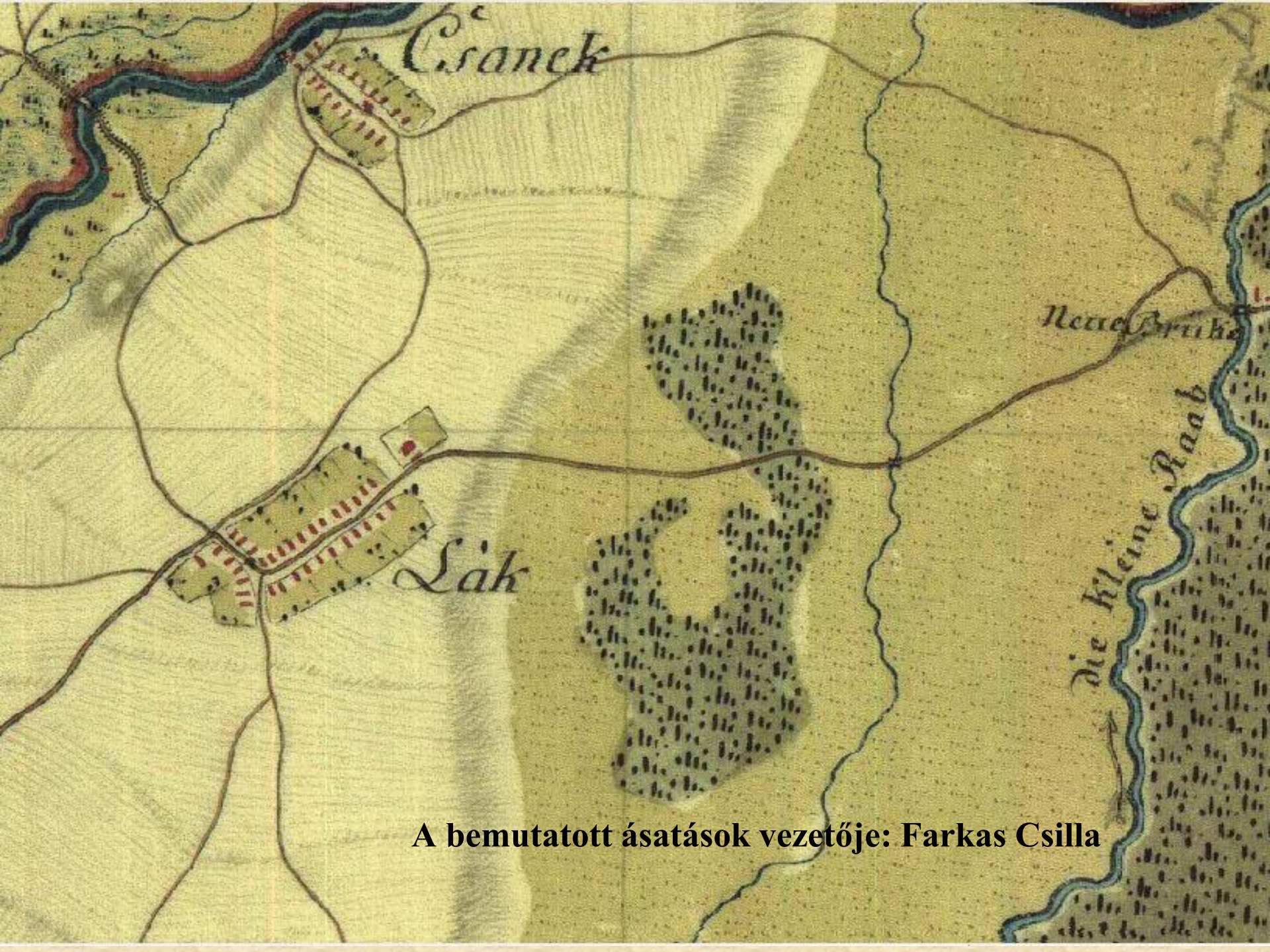


# Leletek a késő bronzkori településről



# A kelták emlékei





**A bemutatott ásatások vezetője: Farkas Csilla**